

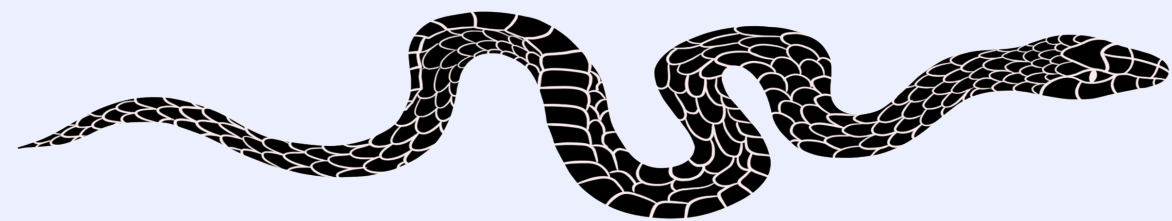
COMPañÍA DE DANZA KAN

POR MARÍA JOSÉ ESCOBAR
DIRECTORA Y FUNDADORA

"SOMOS ENERGÍA, SOMOS DANZA"

ACOMPañAMIENTO Y AVAL DEL PROYECTO POR TRAVESÍAS
CENTROAMÉRICA Y LAS COOPERATIVAS ESPAÑOLAS DE
LATINOAMERICA

KAN



DANZA MAYA CONTEMPORÁNEA

El porqué



“Desde que comenzamos nuestro camino como músicos-danzantes, buscamos. Buscamos en códices, en las danzas de los abuelos y abuelas, en iconografía, en libros... Buscando nuestro propio lenguaje para la danza, para la música, desde nuestra raíz. Dicen que no existimos, que nuestro pueblo murió hace cientos de años con el fin de una gran civilización; dicen que sus ‘despojos’ fueron lo que encontraron los españoles en su invasión a estas tierras; dicen que hemos olvidado, que quemaron nuestros libros, que no sabemos interpretar lo que dicen las piedras, los códices... eso dicen de nosotros...”

Libro “Ati´ t Xajoj” del Grupo Sotz´il

La creación de esta compañía es una posibilidad para dar una nueva cara a la danza en Guatemala. Representa recuperar aquello que ahora está en el olvido, representa regresar a nuestras raíces, conocer lo que éramos antes que todo se nos arrebatara, volverlo nuestro y conservarlo.

Con la creación de una nueva metodología maya-contemporánea buscamos deconstruir la idea de danza guatemalteca como algo exclusivo a la proyección folclórica y darle a la comunidad una oportunidad de ver la danza desde nuestras propias raíces, sin intervenciones extranjeras o ajenas a nuestra realidad, sino más cercana a nuestros cuerpos mayas; estos cuerpos que aún guardan vestigios del pasado, de nuestros ancestros.

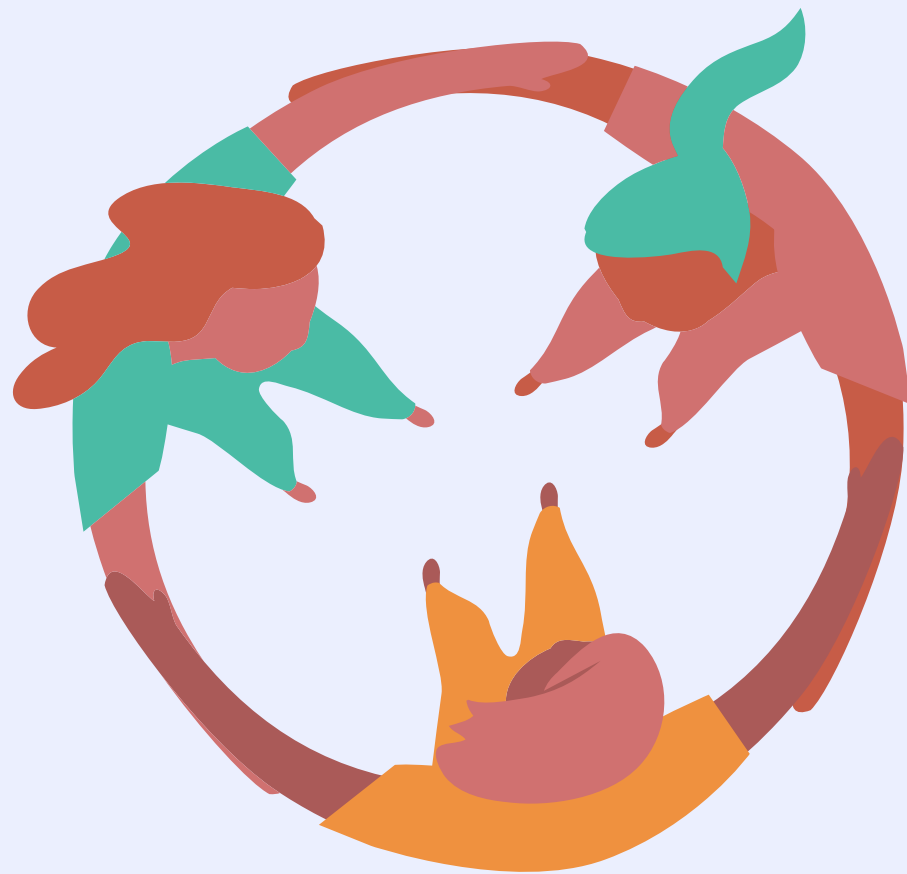
Como artistas guatemaltecas nos surge la necesidad de seguir buscando, seguir creando, investigando, jugando y compartiendo lo aprendido con nuestro pueblo; con nuestros artistas, nuestros jóvenes y nuestros niños, para prometerle a Guatemala recordar; recordar lo que fuimos y aceptar lo que somos.

NARRATIVAS

**Arte//Danza maya// Danza
contemporánea//Cosmovisión maya//
Estudio de movimiento// Creación
colectiva// Investigación// Conciencia
corporal**

Qué hacemos

CONÓCENOS MEJOR



Somos un colectivo artístico conformado por bailarinas que busca rescatar el movimiento maya original y precolombino que existió en Guatemala, respetando su historia, su cosmovisión y sus rituales y fusionándolo con la danza contemporánea con el objetivo de crear piezas que generen un impacto real en la conservación y promulgación del arte maya en la sociedad guatemalteca.

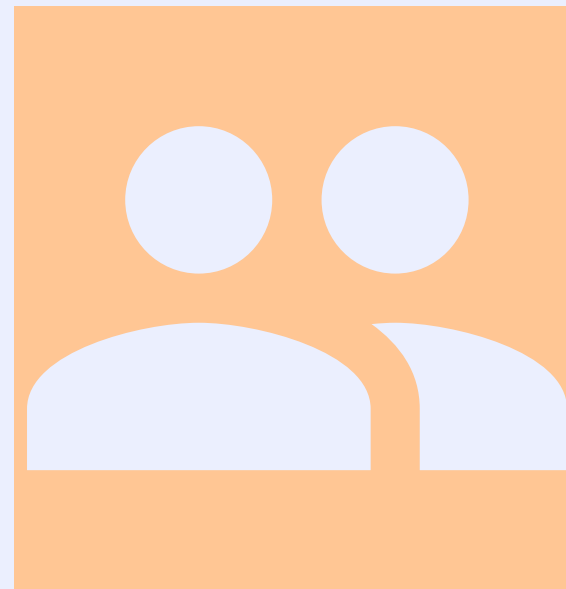
Además de crear, buscamos investigar sobre los orígenes de los movimientos mayas, generando así un conocimiento y recursos que puedan ser utilizados por las nuevas generaciones.

Somos Kan y Kan es movimiento, es símbolo de energía creadora. La serpiente emplumada representa sabiduría y desarrollo espiritual. A través de Kan se renueva la fuerza física y el fuego interior.

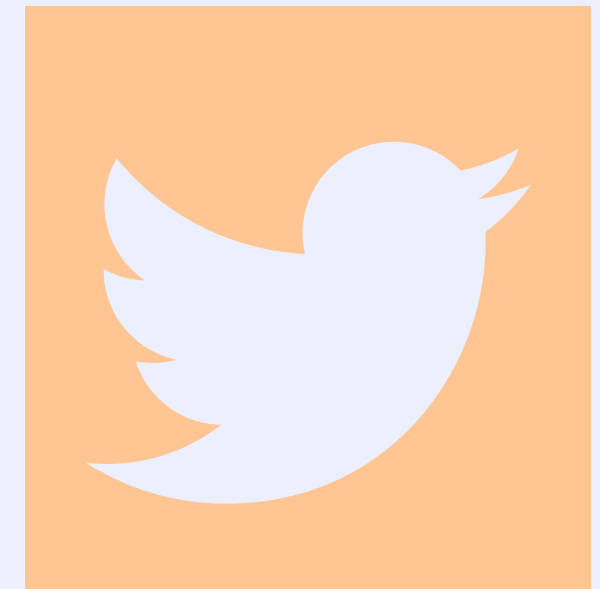
Cómo lo haremos



A través de talleres en distintas localidades del país, promovemos reflexionar sobre nuestros orígenes como seres mayas danzantes, por medio de los conocimientos ancestrales.



Por medio de puestas en escena mostramos nuestra metodología, generando un diálogo sobre la forma de percibir y experimentar la danza.



Utilizando redes sociales daremos a conocer nuestro trabajo para crear redes con distintos colectivos, artistas y público en general.

¡PARTICIPÁ!

Invitación a la comunidad



Forma parte de la
compañía

para aprender con nosotros,
entrenar, bailar, investigar y crear
puestas en escena para dar a conocer
la la danza maya en todos los rincones
del país.

Apúntate como voluntario

¡Necesitamos manos y cuerpos danzantes!
Puedes sumarte como voluntario para
aprender nuestra metodología y ser
tallerista certificado por la Compañía de
Danza Kan; de esta forma puedes llevar
todo este material y conocimiento a
colegios, institutos, a la calle, a los teatros o
a los parques.

Sé parte de la comunidad Kan

Si la enseñanza es tu vocación, puedes
sumarte a la experiencia de las
clases en la “Academia de Artes Kan”
donde te ofrecemos un espacio para que
compartas tus conocimientos con la
comunidad y juntos generemos fondos
para todas las actividades.

FORMÁ PARTE

LA COMPAÑÍA DE DANZA KAN OFRECE

A las municipalidades

Enseñanza de la metodología de danza Kan como vehículo para la concientización y recuperación de las danzas mayas, por medio de una serie de talleres dirigido a niños y jóvenes de la comunidad

A los teatros

Un programa destinado a instituciones educativas dentro del contexto de una “temporada escolar” para dar a conocer la historia del mundo maya y sus danzas.

A periódicos y periodistas independientes

La oportunidad de documentar creaciones artísticas locales que promueven nuevas formas de diálogo a través del movimiento y generan un impacto en el mundo de la danza en Guatemala

CUÁNTO

25

Maestros lideran talleres para los habitantes de su comunidad utilizando nuestra metodología

10

Escuelas utilizan nuestra metodología para enseñar danza inicial a niños

+200

Horas de formación gratuita para personas de escasos recursos gracias a este proyecto

CUÁNDO

PREPARACIÓN POR MESES

Mes 1

- Residencia artística con Sotzil
- Creación de las redes sociales del proyecto

Mes 2

- Residencia artística con Sotzil

Mes 3

- Residencia artística con Sotzil
- Audición abierta para la conformación de la compañía
- Entreno y formación de los bailarines

Mes 4

- Difundir el programa de las muestras artísticas
- Montaje de las piezas artísticas
- Ejecución de la puesta en escena

CUÁNDO

PREPARACIÓN POR MESES

Mes 5

- Ejecución de talleres en la comunidad designada.
- Formación de maestros de danza de la comunidad

Mes 6

- Realización de una tarde cultural con los jóvenes de la comunidad como clausura de los talleres impartidos
- Redacción e impresión de un folleto que muestre las bases de la metodología

Mes 7

- Entrega de folletos a distintas instituciones de la comunidad
- Seguimiento del trabajo de los maestros en la comunidad

Mes 8

- Dar una conferencia abierta al público para exponer todo el trabajo realizado desde el mes 1

ACCIONES

INTERNAS

- MES 1, 2 Y 3 - **Residencia artística con grupo Sotzil**; donde el equipo recibirá una capacitación completa en danza maya
- MES 3- **Convocar una audición** para conformar a la compañía y se da inicio a los entrenos y ensayos.
- MES 4- **Montaje y ejecución** de la puesta en escena

EXTERNAS

- MES 5 - **Ejecución de talleres** para niños y jóvenes de la comunidad designada y **formación** de los maestros de danza locales
- MES 6- **Realización de una tarde cultural** con los jóvenes de la comunidad como un cierre de las actividades.
- MES 7- **Entrega de folletos y seguimiento** de la propuesta en la comunidad
- MES 8 - **Conferencia** abierta al público para dar a conocer todo el proyecto

DÓNDE

AQUÍ TE MOSTRAMOS NUESTROS 3 TERRITORIOS DE TRABAJO



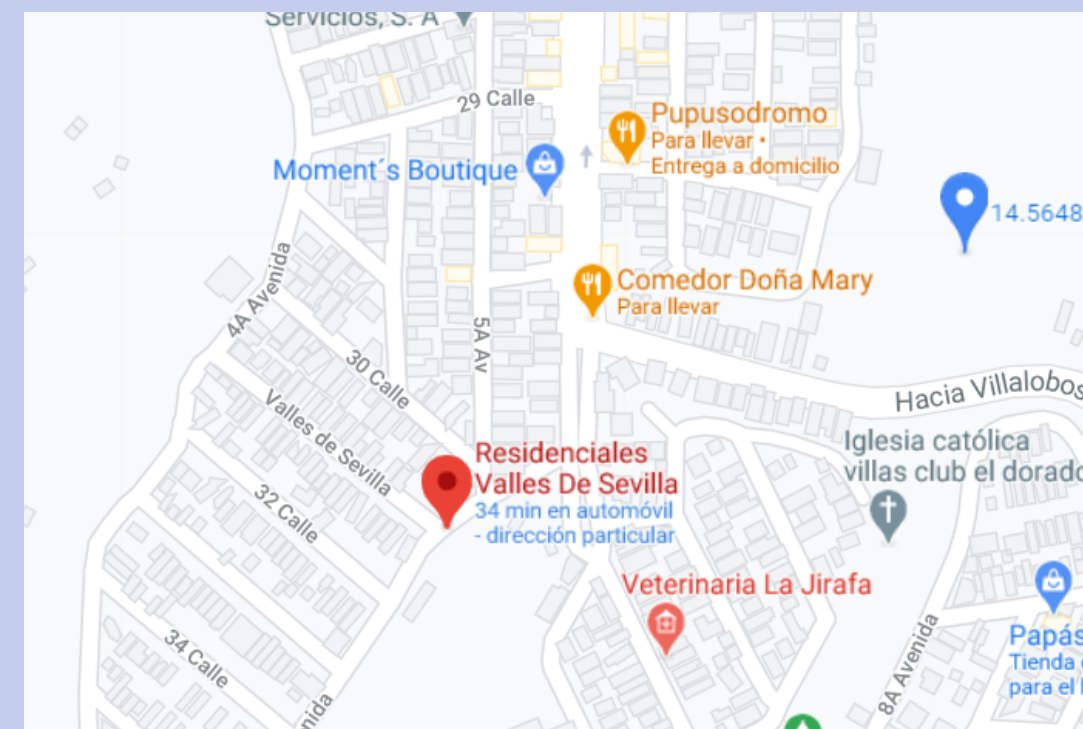
CANTÓN "EL TABLÓN", SOLOLÁ (Residencia artística)

Los habitantes de este cantón son de decencia maya Kaqchikel que equivale a un 17% de la población sololteca, lo que hace de este lugar un territorio rico en cultura, rituales y sabiduría maya, ya que aún e4xisten abuelos y abuelas que comparten sus conocimientos ancestrales. También es un territorio donde convergen personas de distintos orígenes y contextos, convirtiendo este territorio en una mina de culturas



SANTIAGO SACATEPÉQUEZ (comunidad designada para impartir talleres)

Es un municipio cuya historia se remonta a la época precolonial ya que era un lugar muy rico con una población altamente productiva. Cuenta con 36,409 habitantes, de los cuales un 82% son Cachiqueles. El ciima del lugar es fresco y frío y sus habitantes trabajan generalmente en la agricultura, produciendo maíz, frijol y verduras, así como la producción de tejidos de algodón. Al ser una comunidad con jóvenes que cada vez se alejan más de sus tradiciones, es el territorio ideal para compartir este proyecto.



CIUDAD SAN CRISTÓBAL (Sede de la compañía)

Esta ciudad se ha constituido en uno de los desarrollos de vivienda más grande cerca de la Ciudad de Guatemala, cuenta con una población de 150,000 personas. Sin duda alguna, es un espacio lleno de oportunidades de acceso al público, así como de nuevas posibilidades de construcción y deconstrucción de diversas ideas de arte y de danza dentro de este territorio lleno de comercio, economía, producción, pero carente de sensibilidad artística.

ESPACIOS



Escuelas y colegios



**Municipalidades e
instituciones públicas**



Plazas y parques



Teatros y centros culturales



Redes sociales



Centros comerciales



CON QUIÉN

Posibles colaboradores

Grupo Sotzil

Colectivo artístico guatemalteco de diez jóvenes provenientes de la aldea El Tablón, Sololá. Entre sus actividades de exposición están la danza y la música maya (Castro, 2014). Estos jóvenes buscan representar y enaltecer las tradiciones de su pueblo.

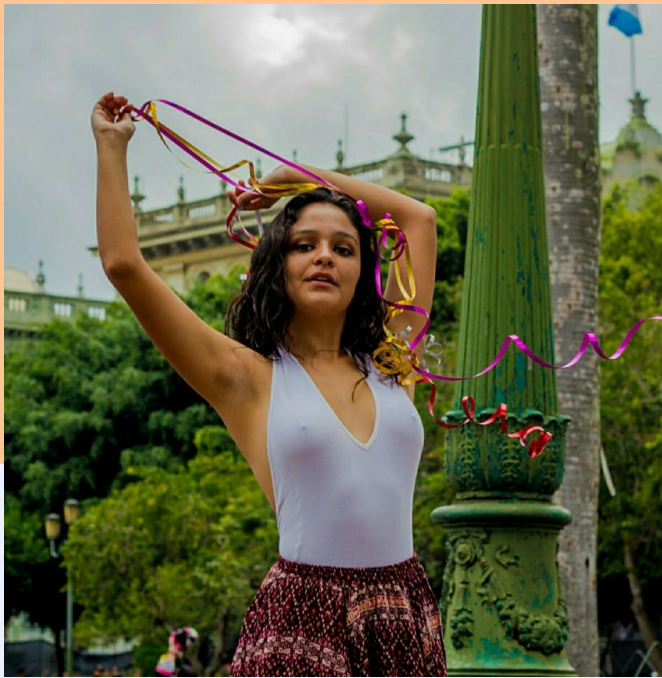
ADESCA (aporte para la descentralización cultural)

Es una institución pública descentralizada del Estado, encargada de fortalecer el conocimiento, respeto, revalorización, preservación y promoción de las diferentes manifestaciones culturales que coexisten en el país, creando las condiciones necesarias para la investigación, estudio, rescate, defensa y valoración de las diferentes manifestaciones culturales



Compañía de Danza Kan

CONOCE AL EQUIPO



María José Escobar

Directora

Bailarina de danza contemporánea y danza árabe. Se ha desenvuelto como investigadora y gestora cultural en pequeños proyectos universitarios. Su trayectoria abarca territorio Guatemalteco y extranjero donde ha podido formarse en distintas instituciones como la Escuela Superior de Arte, Connatural, Academia Raxela y Blackout Gt.



Laura Gatica

Co- directora

Maestra de educación primaria, maestra de danza y baile. Bailarina de folclore, danzas tradicionales, danza contemporánea, bailes urbanos, latinos, populares, danza clásica y maquillaje artístico. Su trayectoria comienza desde 2012 hasta la actualidad, desarrollándose como maestra y bailarina dentro y fuera del país.



Carina Melgar

Tesorera

Bailarina, diseñadora gráfica y tatuadora profesional. Su formación en danza comienza en el 2016, desarrollándose en la danza contemporánea, árabe, tango, ritmos latinos y maquillaje artístico. Paralelo a esto, su formación en tatuajes abarca técnicas como; blackwork, sketch, full color y dotwork.

Compañía de Danza Kan

CONOCE AL EQUIPO



Leyra Lemus

Secretaria

Bailarina y modelo en formación; su trayectoria comienza desde 2015 en la Escuela Nacional de danza y desde allí ha podido formarse con reconocidos maestros nacionales e internacionales. Posee experiencia en danzas tradicionales guatemaltecas formando parte en 2018 de la compañía de danza "Dream Team".



Sony Pérez

Comunicadora

Bailarina en formación, instruida en diferentes ramas y técnicas de la danza por maestros nacionales e internacionales. Se ha desarrollado como cantante y maquillista profesional. Su perfil profesional abarca la danza contemporánea, clásica, folclórica, baile de salón, hip-hop, Jazz, dancehall y ritmos latinos.

Información de Contacto



Email
danzamayakan@gmail.com

tel. + (502) 4678 9005

Código postal
010587